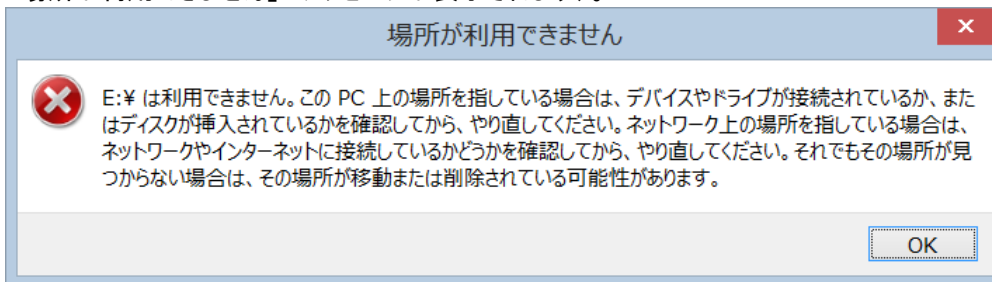


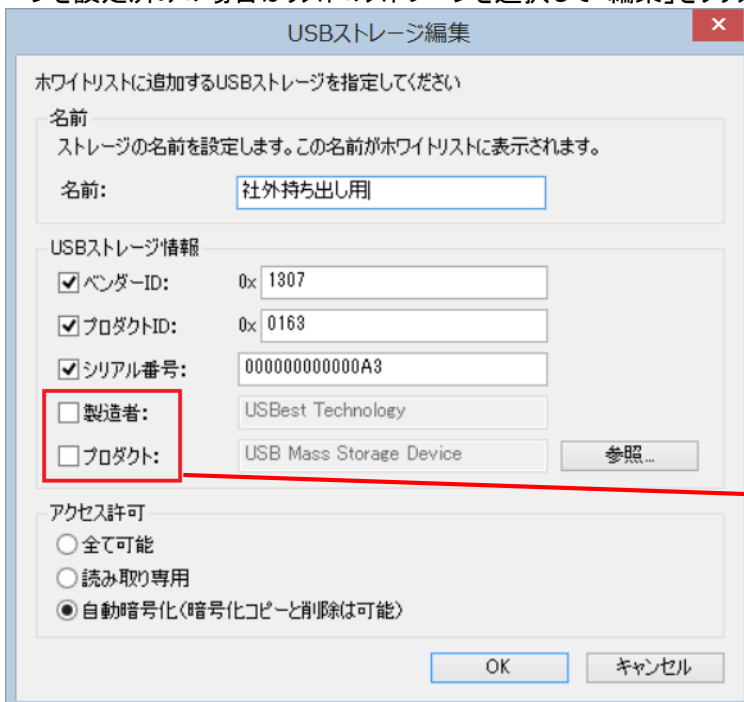
LB USB ロック Pro を Windows 8.1 環境で使用する場合の設定について

Windows 8.1 は USB の省電力に関する仕様変更されており、許可リストに登録した USB ストレージの一部が、PC に装着後しばらくしてアクセス不可となることがあります（エクスプローラ等からアクセスしようとすると、非許可ストレージと同様に「場所が利用できません」のメッセージが表示されます）。



この現象が発生した場合、USB ストレージを取り外してから再装着すればアクセス可能となりますが、以下の設定によりこの現象を回避することができます。

ユーティリティの「USB ロック」を開き、新規にストレージを追加する場合は「USB ストレージ追加…」、ホワイトリストにストレージを設定済みの場合はリストのストレージを選択して「編集」をクリックします。



ホワイトリストに設定する全てのストレージで「製造者:」、「プロダクト:」をチェックします。

- ※ 1.0.2 以前のバージョンは上記の設定をしても現象を回避することはできません。Windows 8.1 環境で使用する場合は 1.0.3 をご使用ください。
- ※ Windows 8.1 で環境で使用する場合、ホワイトリストのすべてのストレージでこの設定をしてください。